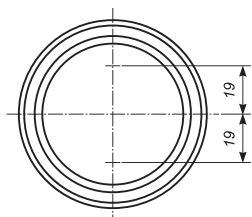


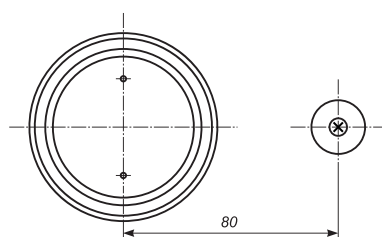
Инструкция по установке электроустановочных изделий ТМ «Мезонин»

Раздел I. Установка на стену

1. Определить и отметить центр местоположения выключателя (розетки) на стене. Разметить места под крепежные саморезы на расстоянии **19 мм.** в каждую сторону от центра местоположения выключателя (розетки).



2. Определить и отметить место установки изолятора, на котором будет крепиться подводящий провод. Расстояние между центром выключателя (розетки) и местом крепления изолятора **~ 80 мм.** Установить изолятор.



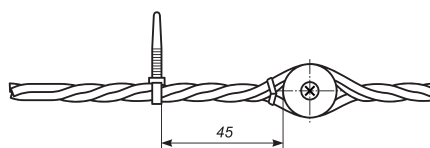
3. Закрепить провод на изоляторе (**см. инструкцию**). Свободный конец провода должен быть не менее **100 мм.** для двухжильного провода



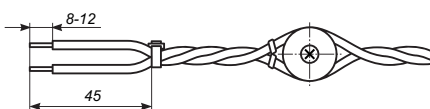
и **200 мм.** для трехжильного.



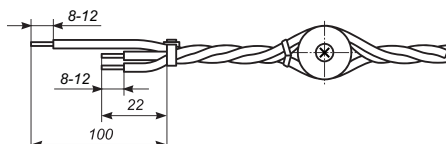
4. На расстоянии **45 мм.** от изолятора на подводимом проводе закрепить хомутную стяжку (поставляется в комплекте).



5. Обрезать провод для подключения выключателя на расстоянии **45 мм.** от хомутной стяжки,



для подключения розетки фазный и нулевой проводник на расстоянии **22 мм.**, а проводник заземления на расстоянии **100 мм.** от хомутной стяжки. Очистить проводники от изоляции по **8 -12 мм.** от конца.



6. Для подключения розетки или выключателя с быстрозажимными присоединительными контактами аккуратно скрутить зачищенные концы проводников.

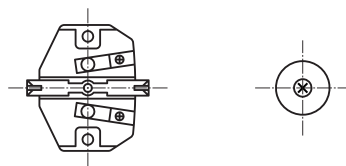


Для подключения выключателя с ножевыми присоединительными контактами надеть на концы проводников присоединительные клеммы (поставляются в комплекте) и обжать.

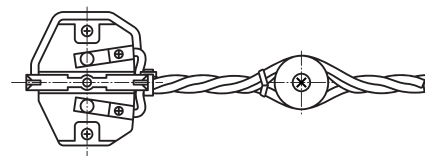


7. Установка розетки:

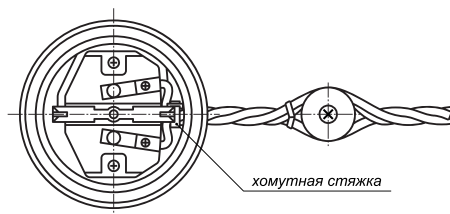
7.1. Закрепить механизм розетки на отмеченном месте при помощи 2-х саморезов (в комплекте).



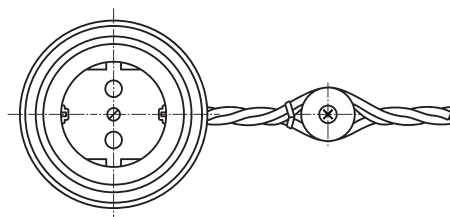
7.2. Подсоединить проводники подводимого провода к соответствующим контактам.



7.3. Установить кольцевое основание розетки таким образом, чтобы хомутная стяжка, закрепленная на проводе, оказалась внутри него.

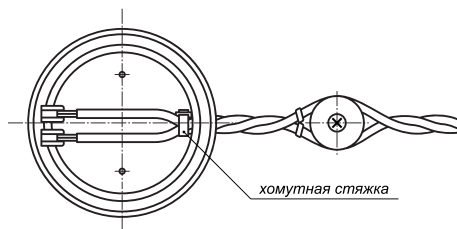


7.4. Установить корпус розетки и закрепить при помощи винта (в комплекте).

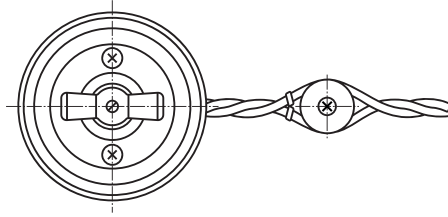


8. Установка выключателя:

8.1. Установить кольцевое основание выключателя таким образом, чтобы хомутная стяжка, закрепленная на проводе, оказалась внутри него.

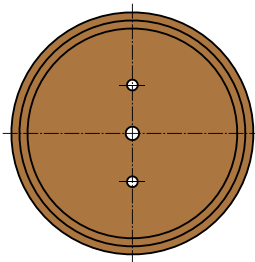


- 8.2.** Подсоединить проводники подводимого провода к соответствующим контактам выключателя.
- 8.3.** Вставить крепежные саморезы в соответствующие отверстия на корпусе выключателя, с внутренней стороны надеть на них защитные трубки (в комплекте).
- 8.4.** Установить корпус выключателя на кольцевое основание и закрепить при помощи крепежных саморезов.

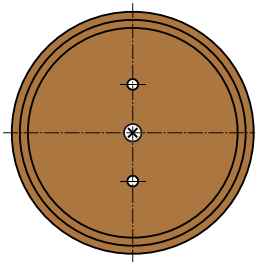


Раздел II. Установка на подложку.

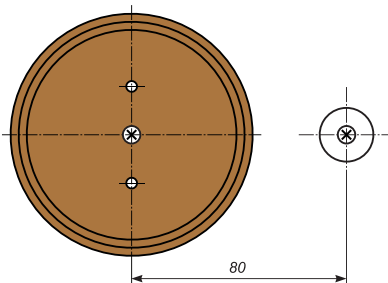
- 1.** Разметить места под крепежные саморезы, используя отверстия на подложке. При необходимости, в зависимости от материала стены, установить дюбели по разметке, в том числе в центральное отверстие.



- 2.** Закрепить подложку на стене через центральное отверстие.



- 3.** Определить и отметить место установки изолятора, на котором будет крепиться подводящий провод. Расстояние между центральным отверстием подложки и местом крепления изолятора ~ **80 мм.** Установить изолятор.



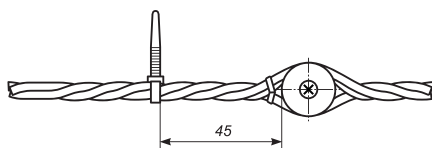
- 4.** Закрепить провод на изоляторе (**см. инструкцию**). Свободный конец провода должен быть не менее **100 мм.** для двухжильного провода



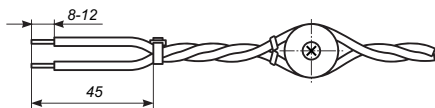
- и **200 мм.** для трехжильного.



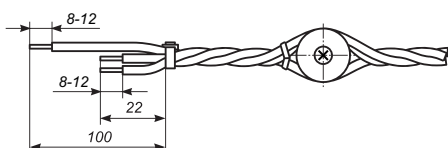
5. На расстоянии **45 мм.** от изолятора на подводимом проводе закрепить хомутную стяжку (поставляется в комплекте).



6. Обрезать провод для подключения выключателя на расстоянии **45 мм.** от хомутной стяжки,



для подключения розетки фазный и нулевой проводник на расстоянии **22 мм.**, а проводник заземления на расстоянии **100 мм.** от хомутной стяжки. Очистить проводники от изоляции по **8 -12 мм.** от конца.



7. Для подключения розетки или выключателя с быстрозажимными присоединительными контактами аккуратно скрутить зачищенные концы проводников.

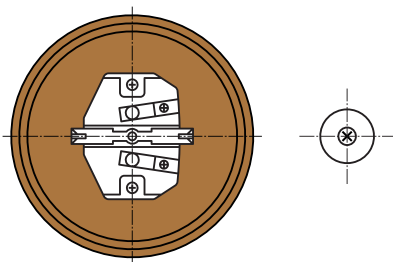


Для подключения выключателя с ножевыми присоединительными контактами надеть на концы проводников присоединительные клеммы (поставляются в комплекте) и обжать.

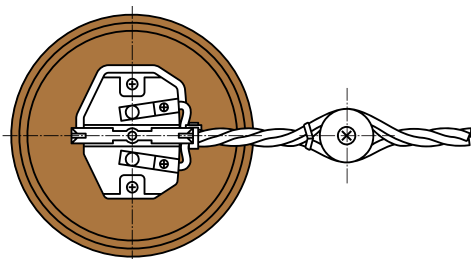


8. Установка розетки:

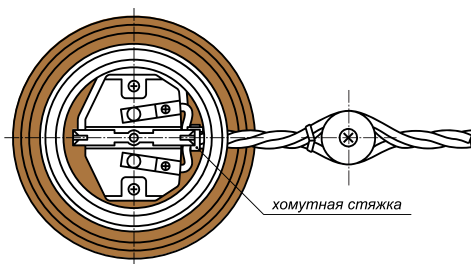
8.1. Закрепить механизм розетки сквозь отверстия в подложке при помощи 2-х саморезов (в комплекте).



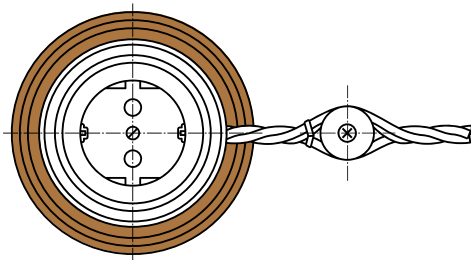
8.2. Подсоединить проводники подводимого провода к соответствующим контактам.



8.3. Установить кольцевое основание розетки таким образом, чтобы хомутная стяжка, закрепленная на проводе, оказалась внутри него.

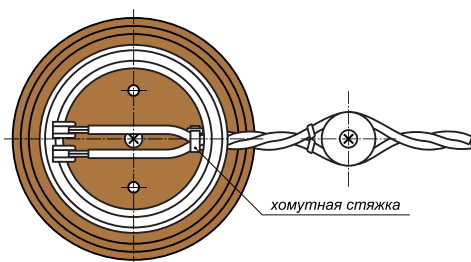


8.4. Установить корпус розетки и закрепить при помощи винта (в комплекте).



9. Установка выключателя:

9.1. Установить кольцевое основание выключателя таким образом, чтобы хомутная стяжка, закрепленная на проводе, оказалась внутри него.



9.2. Подсоединить проводники подводимого провода к соответствующим контактам выключателя.

9.3. Вставить крепежные саморезы в соответствующие отверстия на корпусе выключателя, с внутренней стороны надеть на них защитные трубки (в комплекте).

9.4. Установить корпус выключателя на кольцевое основание и закрепить при помощи крепежных саморезов.

